

# Baju Korporat Denim

Baju korporat menggunakan fabrik denim lembut berwarna biru gelap telah mendapat kelulusan Jawatankuasa Pengurusan Universiti (JPU) ke-806 pada 6 April 2022 seperti yang dimintakan di dalam minit 806.06(i).

Usaha mempelbagai pilihan baju korporat ini telah dibuat bersama Jawatankuasa Pengurusan Universiti bagi memberi pilihan dari segi pemilihan dan pemakaian baju korporat bersesuaian dengan aktiviti yang dijalankan dan sebagai tambahan kepada baju korporat berwarna putih yang sedia ada.

Keterlibatan ahli pengurusan tertinggi Universiti dan warga UPM dengan pelbagai aktiviti luar memerlukan pemakaian pakaian yang lebih selesa dan pada masa yang sama menampakkan keseragaman. Penggunaan baju korporat menggunakan fabrik denim mampu menonjolkan penampilan yang lebih menarik sewaktu terlibat di dalam aktiviti luar.

## Ciri Wajib

- Warna Denim Biru Gelap
- Nama Staf
- Lambang Korporat UPM

## Ciri Pilihan

- Poket

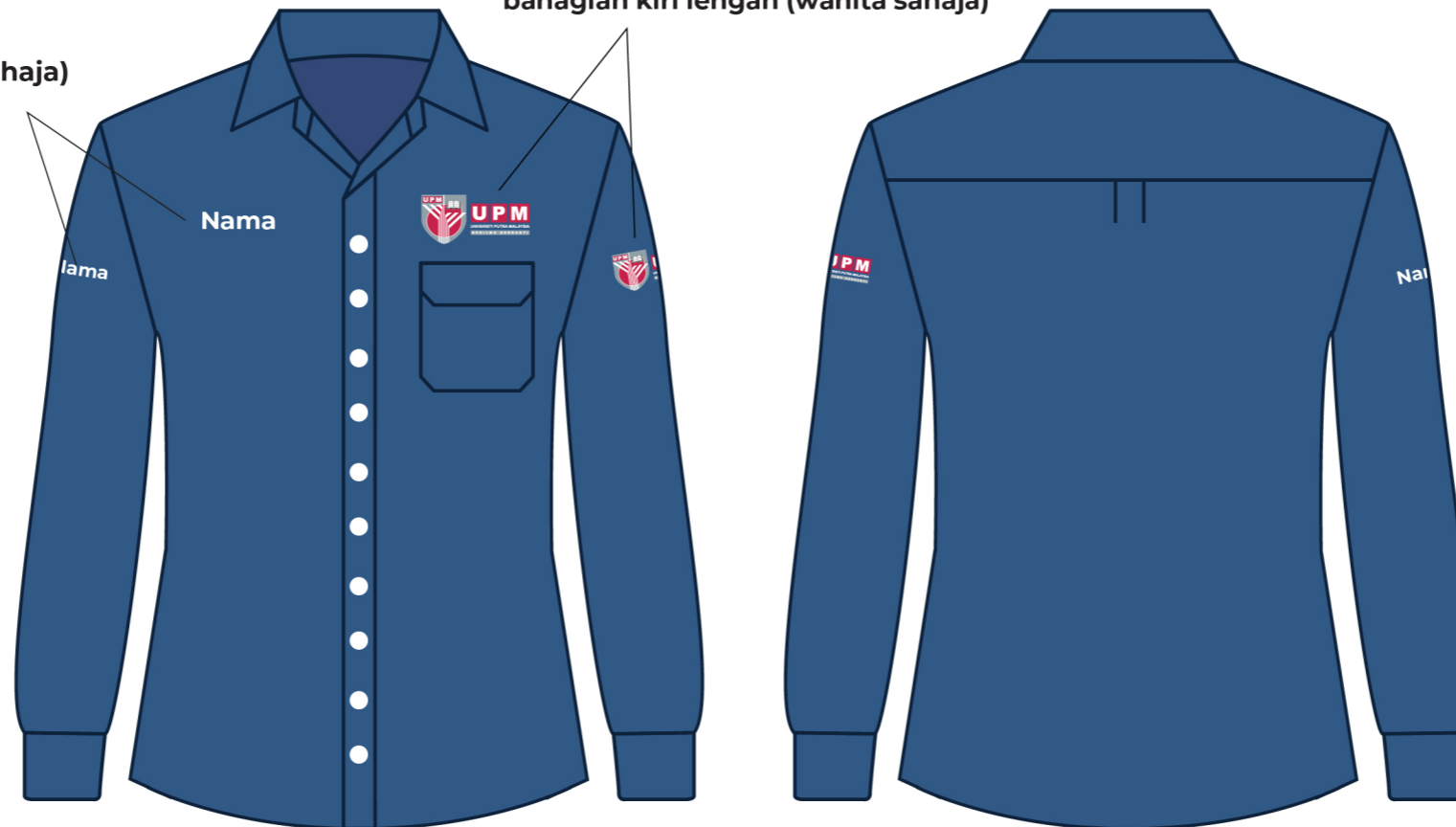


WANITA

REKA BENTUK KEMEJA KORPORAT DENIM UPM

Nama di bahagian hadapan sebelah kanan>Nama di bahagian kanan lengan (wanita sahaja)

Lambang Korporat UPM di bahagian hadapan sebelah kiri/Lambang Korporat UPM di bahagian kiri lengan (wanita sahaja)



Bagi Kemeja Korporat Denim **wanita bertudung**, terdapat **pilihan** untuk **meletakkan Lambang Korporat UPM dan nama di bahagian hadapan ATAU lengan baju (wanita sahaja)**.